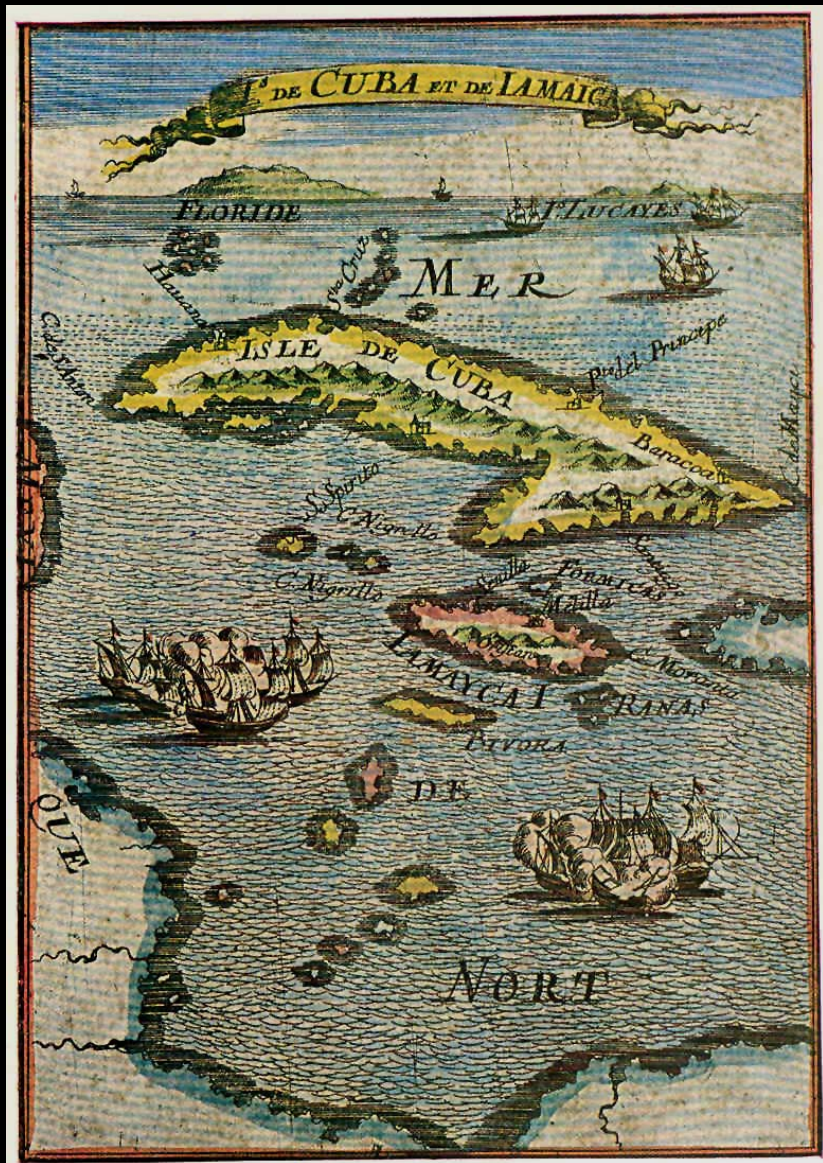


El Sistema de Fortificaciones de La Habana

Arq. Daniel Taboada Espiniella MSc.

CUBA

INTRODUCCIÓN



Plano de la Ciudad de La Habana.

Plano de la Isla de Cuba.



Galeón del Siglo XVII



Navío español en la Bahía de La Habana.



Plano de la Ciudad de La Habana.



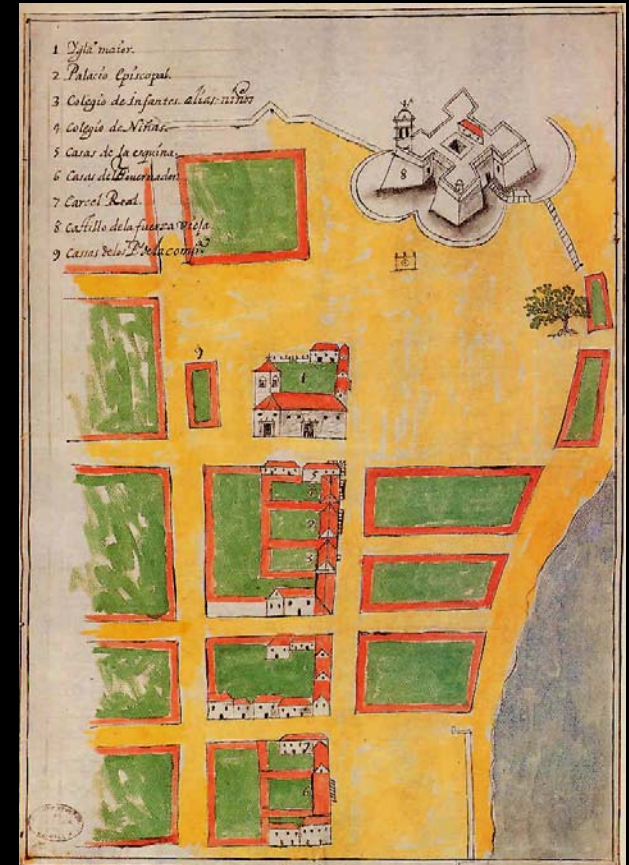
Escudo de la Ciudad de La Habana.

Primer Sistema Defensivo. Siglo XVI

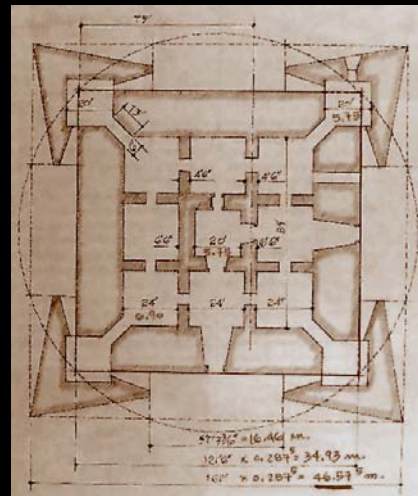
Castillo de La Real Fuerza, (Ca. 1577)



Vista aérea.



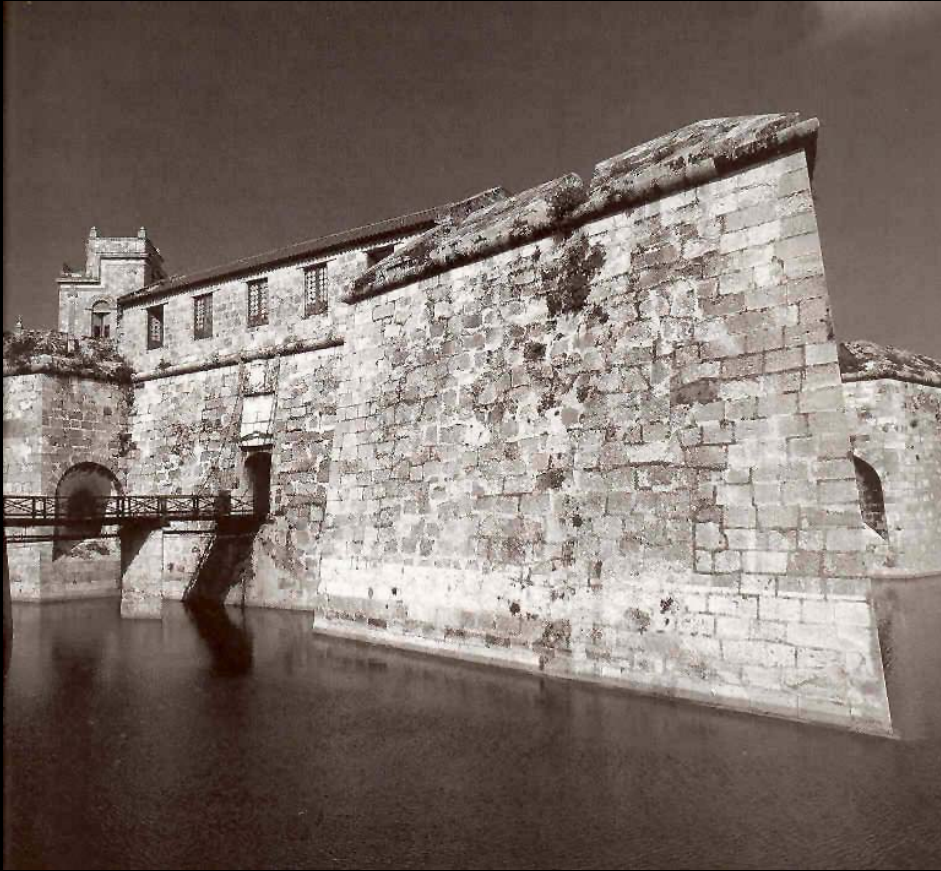
Primera Plaza de Armas.



Planta Trazada.

Primer Sistema Defensivo. Siglo XVI

Castillo de La Real Fuerza, (Ca. 1577)



Otras vistas del Castillo de La Real Fuerza.

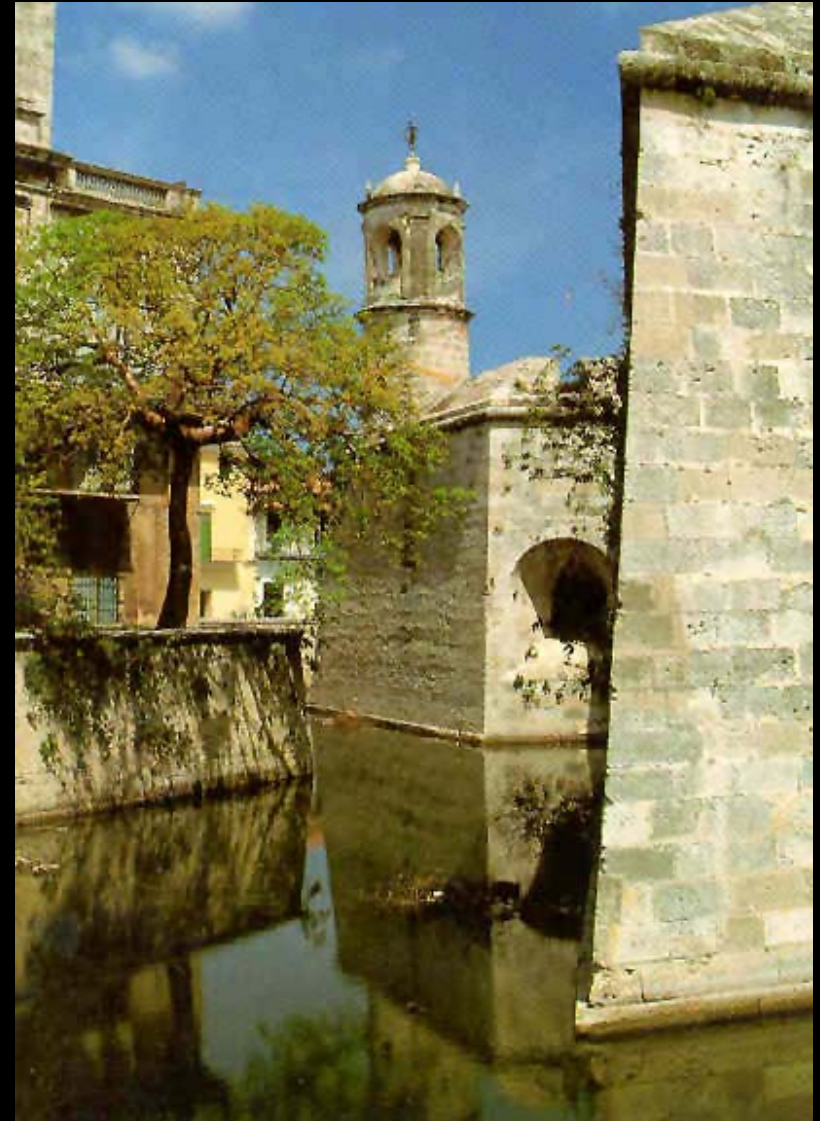


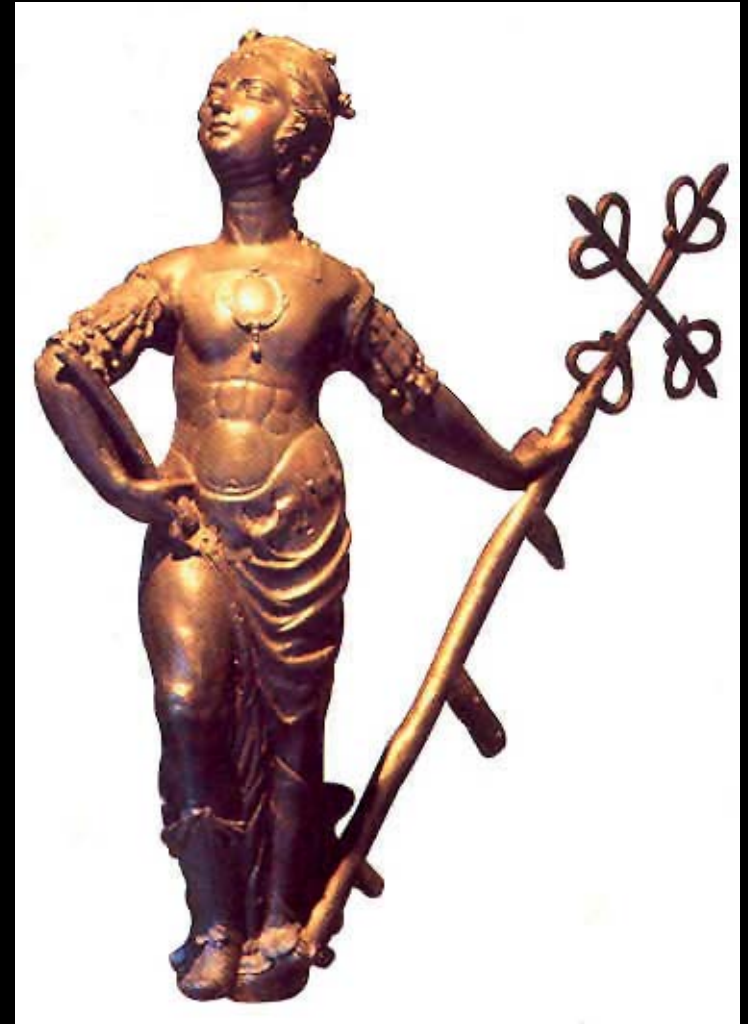
Imagen del foso del castillo con la torre de vigía al fondo.

Primer Sistema Defensivo. Siglo XVI

Castillo de La Real Fuerza, (Ca. 1577)



Torre de vigía.



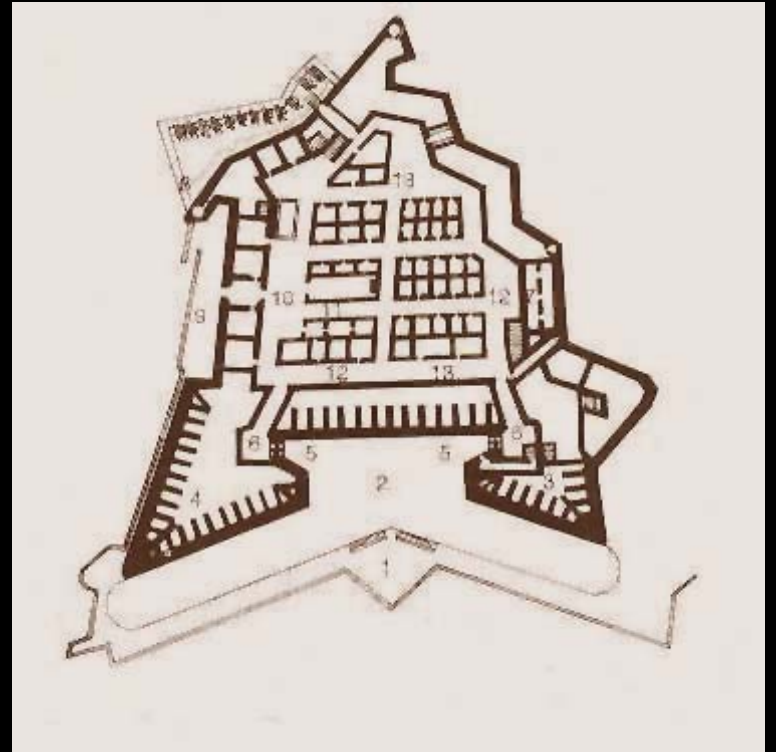
Estatua de La Giralda, símbolo de la Ciudad de La Habana.

Primer Sistema Defensivo. Siglo XVI

Castillo de Los Tres Reyes del Morro, (1589-1630)



Vista aérea.



Planta general.

Primer Sistema Defensivo. Siglo XVI

Castillo de Los Tres Reyes del Morro, (1589-1630)



Grabado que muestra el ataque al Castillo del Morro, durante los combates para la toma de La Habana por las tropas inglesas en 1762.



Otras vistas del Castillo de Los Tres Reyes del Morro.

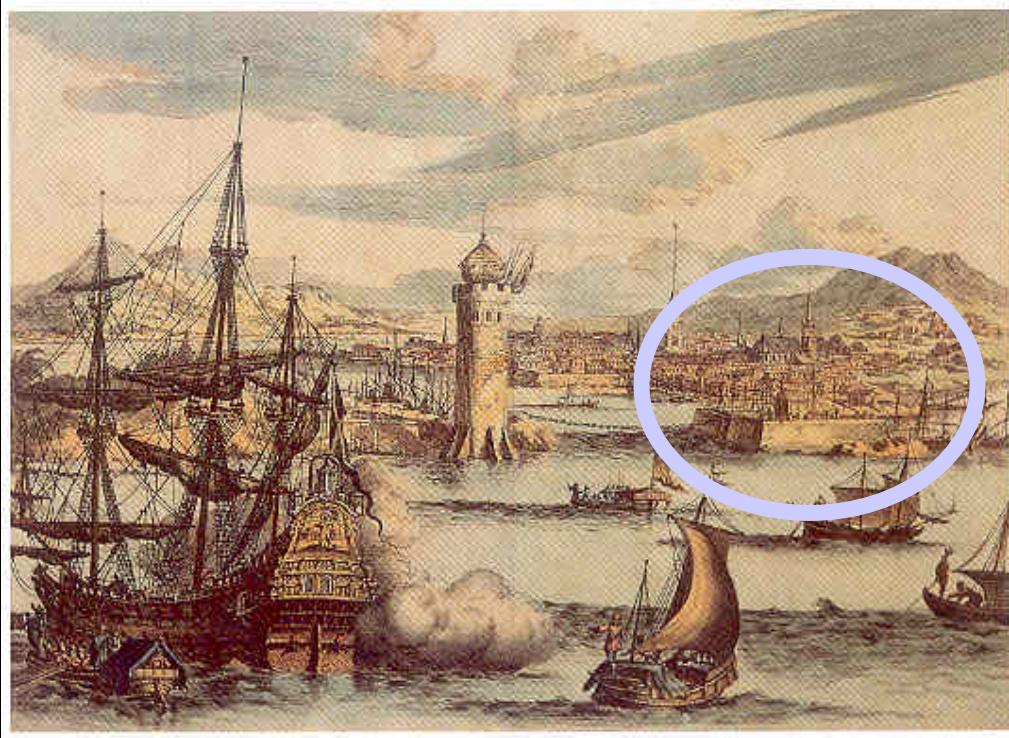
Primer Sistema Defensivo. Siglo XVI

Castillo de Los Tres Reyes del Morro, (1589-1630)

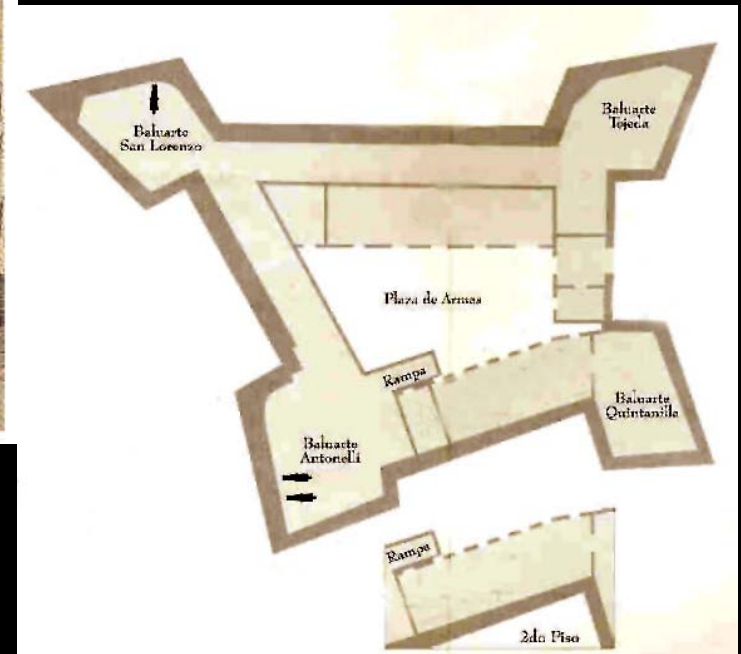


Primer Sistema Defensivo. Siglo XVI

Castillo de San Salvador de La Punta, (Ca. 1600)



Grabado holandés del Siglo XVII donde aparece el Castillo de San Salvador de La Punta.



Planta general.

Primer Sistema Defensivo. Siglo XVI

Castillo de San Salvador de La Punta, (Ca. 1600)



El Castillo a principios del Siglo XX.



Aspecto del Castillo antes de la restauración.



Estado actual.

Segundo Sistema Defensivo. Siglo XVIII

Fuerte de Santa Dorotea de Luna de La Chorrera (1643)



Vista, corte y planta general.



Aspecto del fuerte en la actualidad.

Segundo Sistema Defensivo. Siglo XVIII

Fuerte de Cojímar (1649)



Vista del emplazamiento.



Vista y planta general.



Aspecto del fuerte a principios del Siglo XX.



El fuerte en la actualidad.

Segundo Sistema Defensivo. Siglo XVIII

Torreón de Bacuranao, (Ca. 1650) / Torreón de San Lázaro, (Ca. 1664)



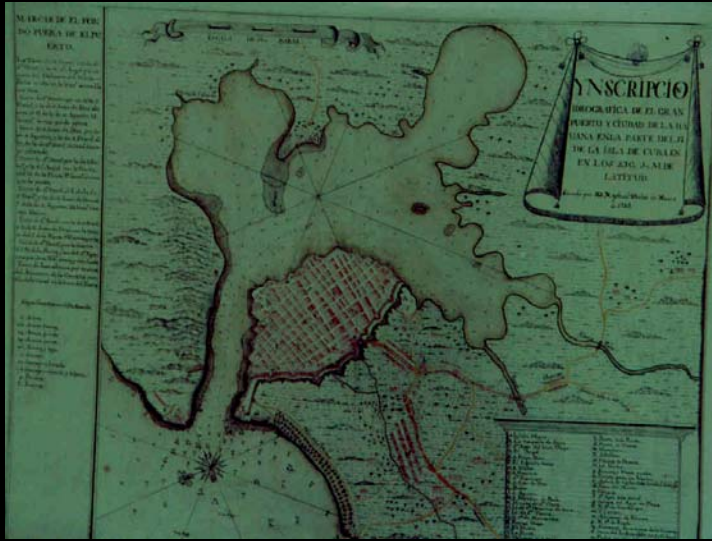
Torreón de Bacuranao.



Torreón de San Lázaro.

Segundo Sistema Defensivo. Siglo XVIII

Murallas de Tierra y de Mar (1674 - Ca. 1740)



Plano de Arévalo 1739.



Plano de Vielsa 1743.



Lápida de 1730 Ca.

Segundo Sistema Defensivo. Siglo XVIII

Murallas de Tierra y de Mar (1674 - Ca. 1740)



Lienzo de la Muralla, Puerta de La Tenaza.



Antigua Puerta del Arsenal.



Garita del Santo Ángel.



Garita de La Maestranza.

Segundo Sistema Defensivo. Siglo XVIII

Murallas de Tierra y de Mar (1674 - Ca. 1740)



Derribo de la Muralla de Mar.



Derribo de la Muralla de Mar,
frente al Castillo de La Real Fuerza.



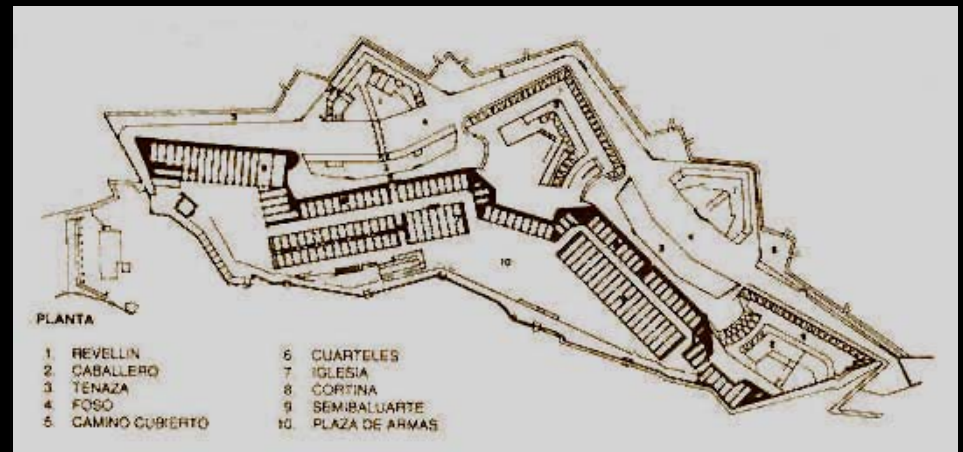
Restos de la Muralla de Tierra, en el Reparto
de las Murallas a principios del siglo XX.

Tercer Sistema Defensivo. Siglo XVIII

Fortaleza de San Carlos de La Cabaña (1763 – 1774)



Vista aérea.



Plano general.

Tercer Sistema Defensivo. Siglo XVIII

Fortaleza de San Carlos de La Cabaña (1763 – 1774)



Puentes para el acceso a la Fortaleza.



Entrada principal de la fortaleza



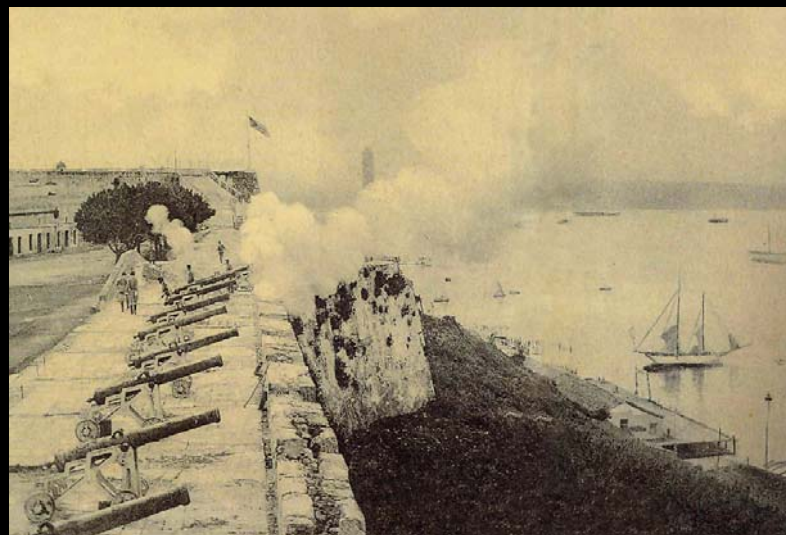
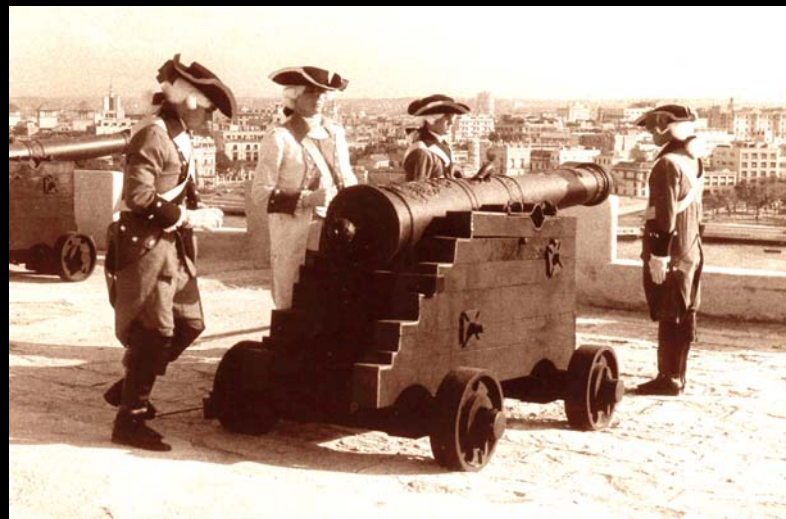
Entrada principal de la fortaleza en la actualidad

Tercer Sistema Defensivo. Siglo XVIII

Fortaleza de San Carlos de La Cabaña (1763 – 1774)



Rampas de la Fortaleza.



Batería de cañones.

Tercer Sistema Defensivo. Siglo XVIII

Fortaleza de San Carlos de La Cabaña (1763 – 1774)



Capilla de la Fortaleza de San Carlos de La Cabaña.



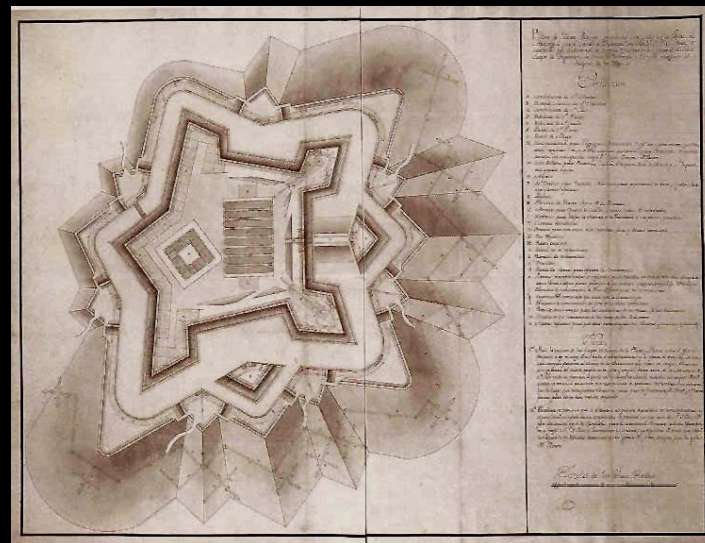
Estado actual.

Tercer Sistema Defensivo. Siglo XVIII

Castillo de El Príncipe (1767 – 1779)



Vista aérea.



Planta general.



Entrada principal.

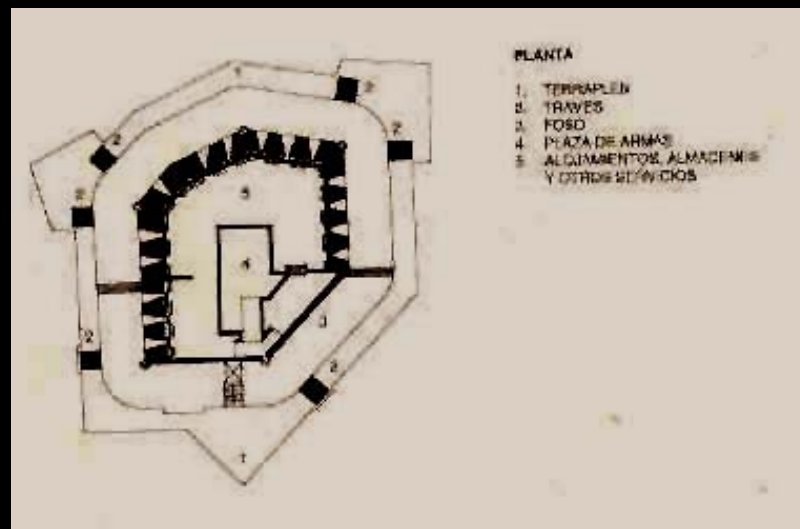


Tercer Sistema Defensivo. Siglo XVIII

Castillo de Santo Domingo de Atarés (1767 – 1779)



Vista aérea.



Planta general.

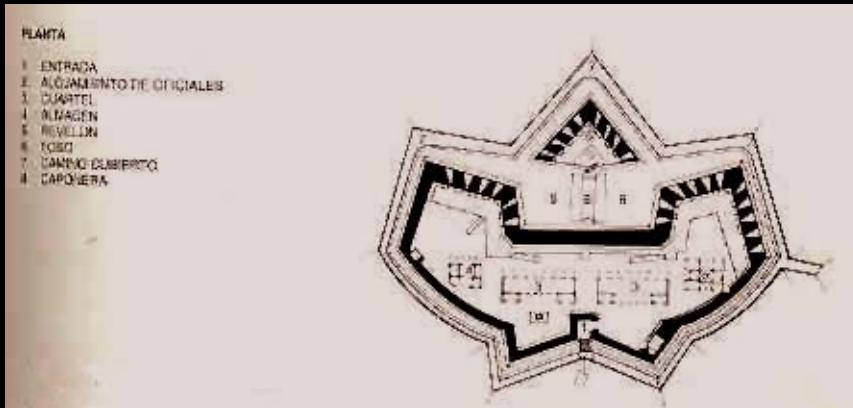


Entrada y vista interior.

Tercer Sistema Defensivo. Siglo XVIII

Hornabeque de San Diego, (Ca. 1770)

Polvorín de San Antonio (Segunda mitad Siglo XVIII)



Planta general del Hornabeque de San Diego.



Polvorín de San Antonio.

Cuarto Sistema Defensivo. Siglo XIX

Baterías



Bateria de La Reina



Bateria de Santa Clara



Bateria de Los Doce Apóstoles



Bateria de La Cortina de Valdés

Cuarto Sistema Defensivo. Siglo XIX

Fuerte Número I (1897)



Vista general.



Entrada.

Experiencias y consideraciones finales

















